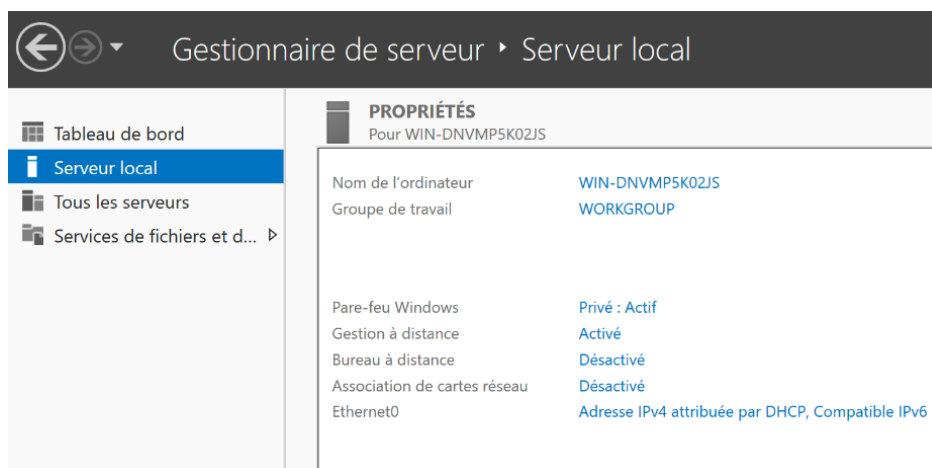


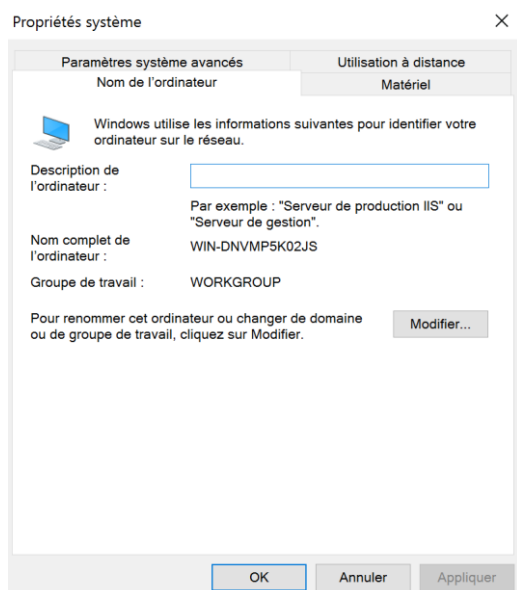
Installation d'un serveur DNS sur Windows 2012

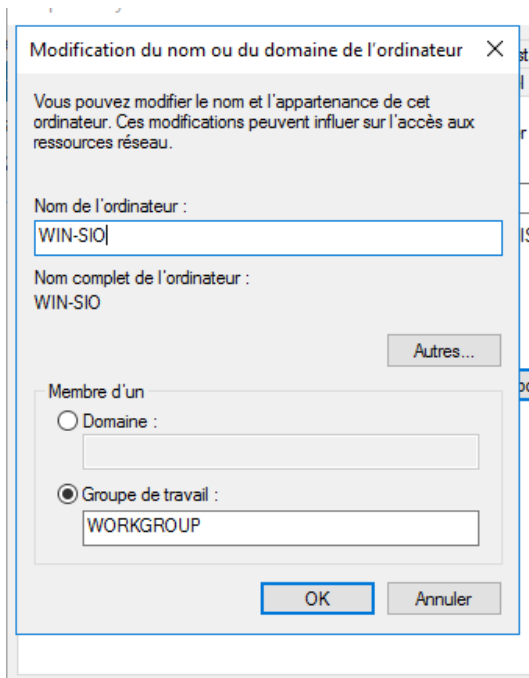
Ouvrir le « Gestionnaire de serveur » puis cliquer sur « Serveur Local »



Cliquer sur le nom de l'ordinateur (WIN-XXXXXXXXXXXX).

La fenêtre « Propriétés système » s'ouvre, cliquer sur « Modifier ».



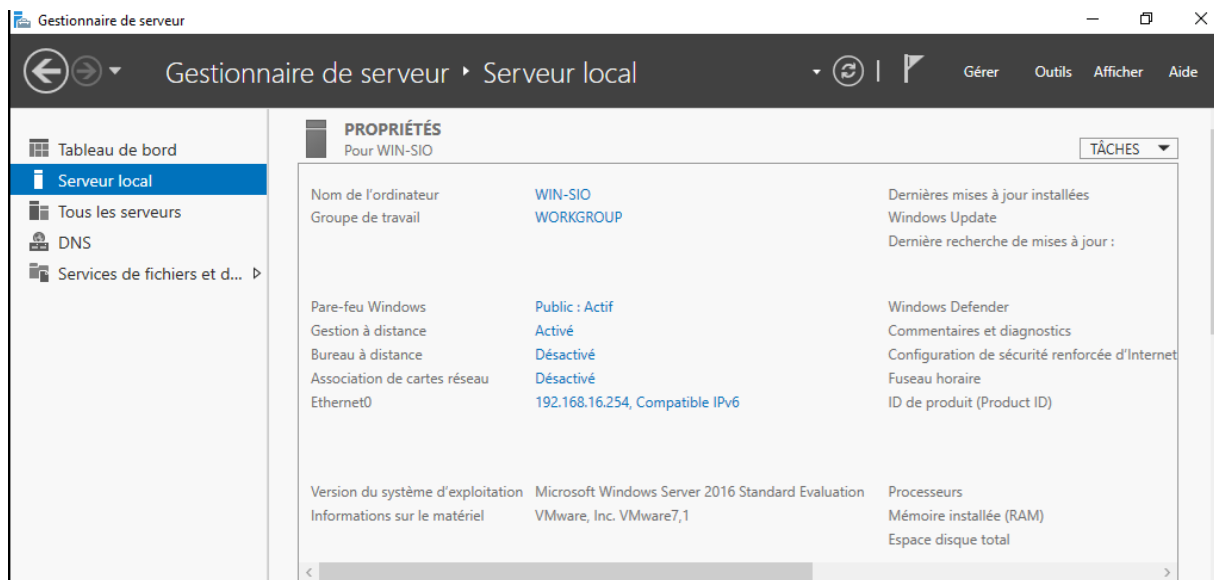


Modifier le nom de votre ordinateur puis cliquer sur « OK ».

Choisir de redémarrer l'ordinateur ultérieurement.

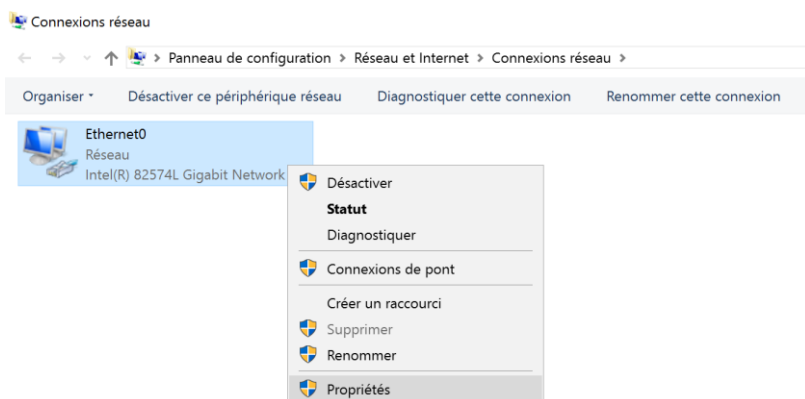
- Définir une adresse IP fixe

Ouvrir le « Gestionnaire de serveur » puis cliquer sur « Serveur Local ».

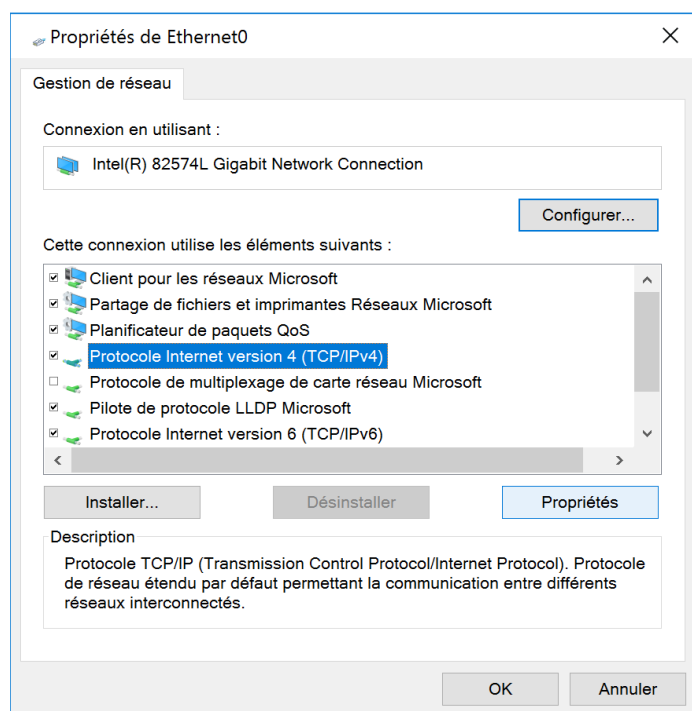


Cliquer sur « Adresse IPv4 attribuée par DHCP, Compatible IPv6 ».

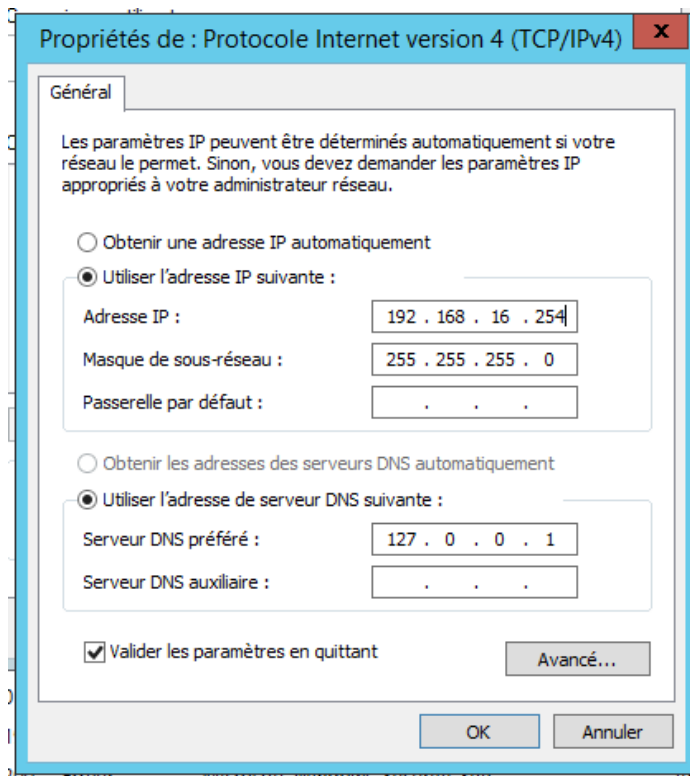
La fenêtre « Connexions réseau » s'ouvre, faire un clic droit sur la carte Ethernet0
Puis cliquer sur « Propriétés ».



Sélectionner « Procotole Internet version 4 (TCP/IPv4) puis cliquer sur « Propriétés »



Cocher « Utiliser l'adresse IP suivante » puis renseigner les champs (selon vos adressages IP).
Cocher ensuite « Utiliser l'adresse IP suivante » et taper « 192.168.16.254 »
Cocher ensuite « Utiliser l'adresse de serveur DNS suivante » et taper « 127.0.0.1 »
Pour finir, valider ces paramètres en cliquant sur « OK ».

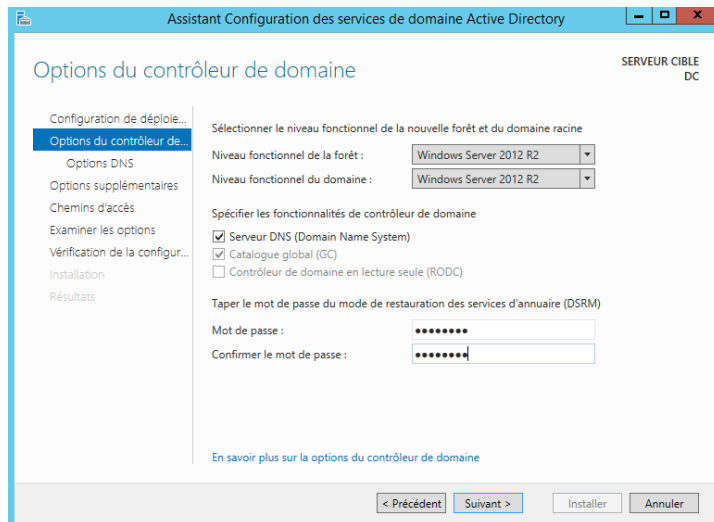


Nous allons maintenant redémarrer la machine.

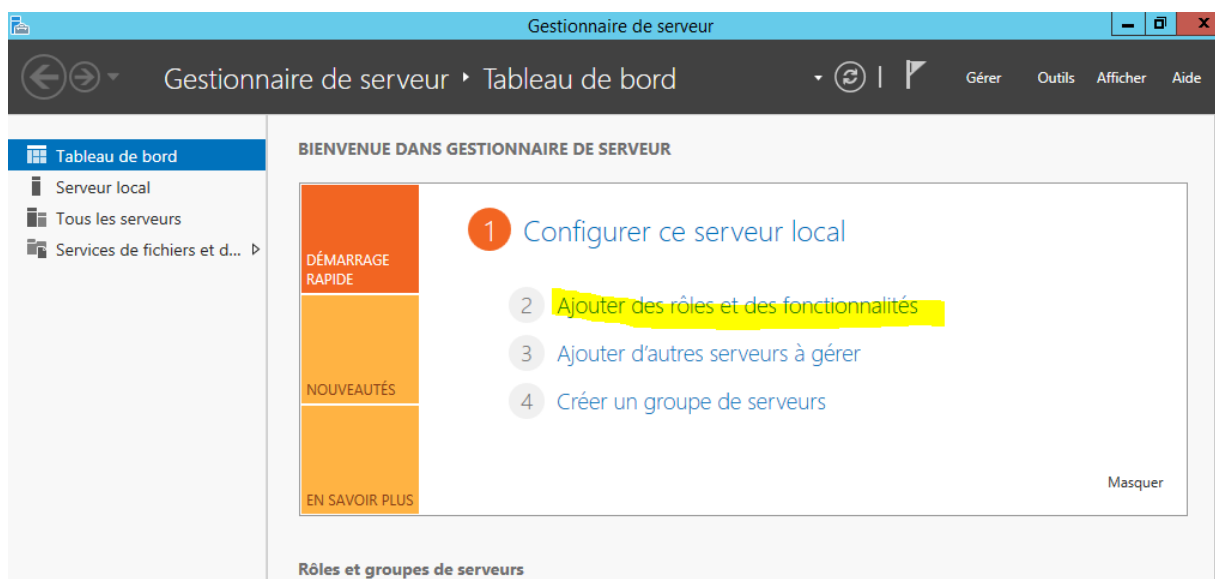
Le redémarrage va prendre en compte le changement de nom de l'ordinateur ainsi que le changement d

• Installation des rôles DNS

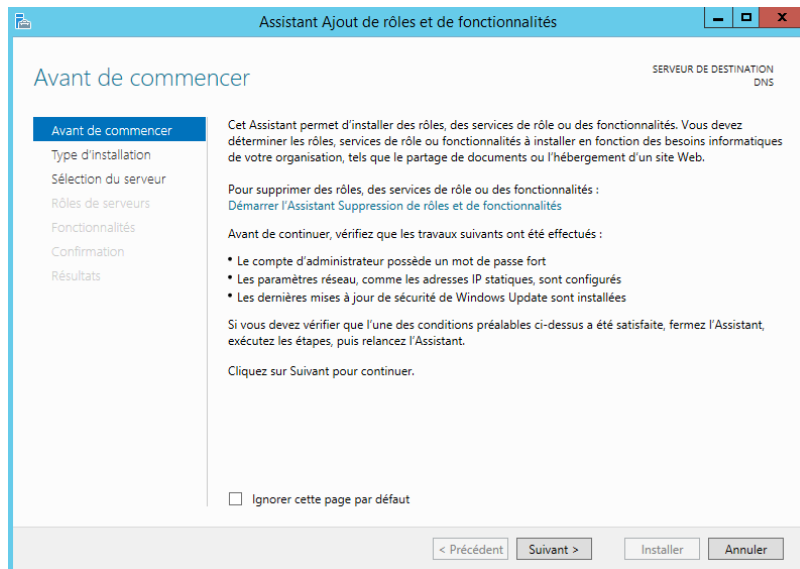
Nous avons la possibilité d'installer le rôle DNS pendant l'installation du rôle active directory, pour cela dessous pendant l'installation.



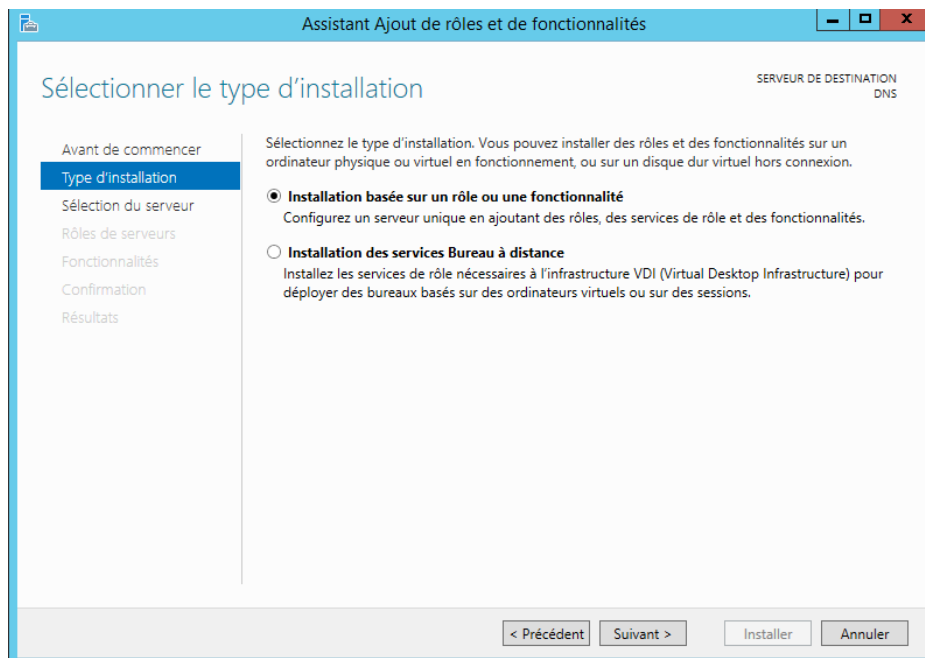
Ou nous avons la possibilité d'installer après l'installation du rôle active directory, pour cela il faut aller dans le "ajouter des rôles et des fonctionnalités".



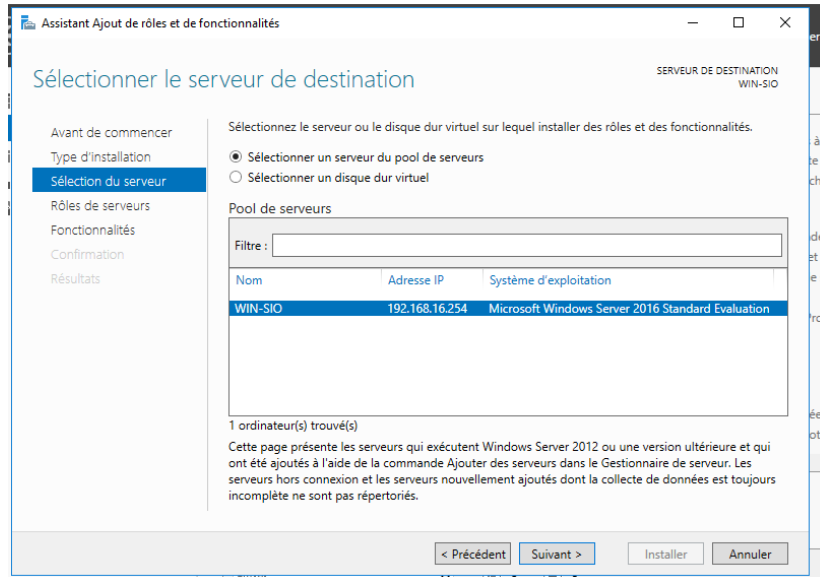
Cliquer sur "Suivant".



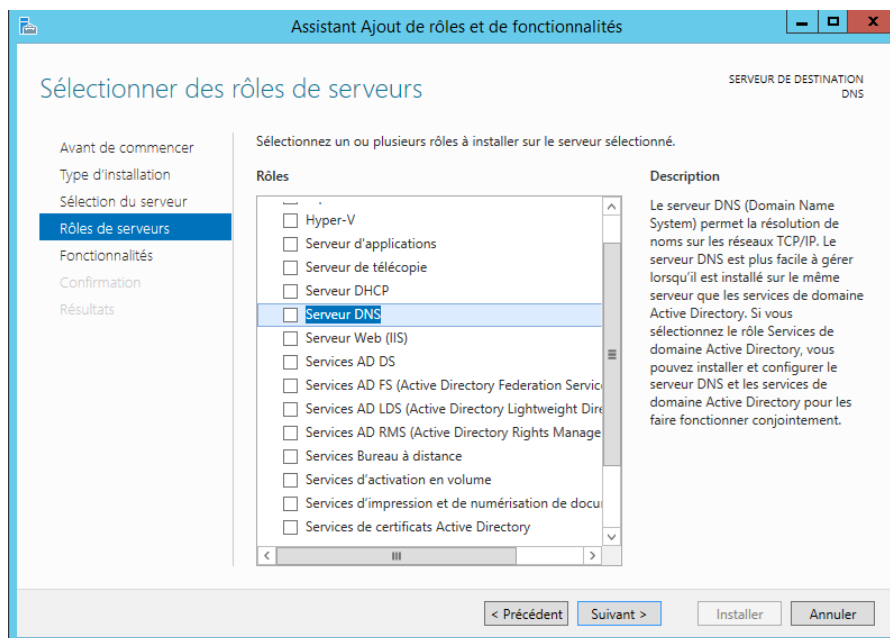
Cliquer sur "Suivant".



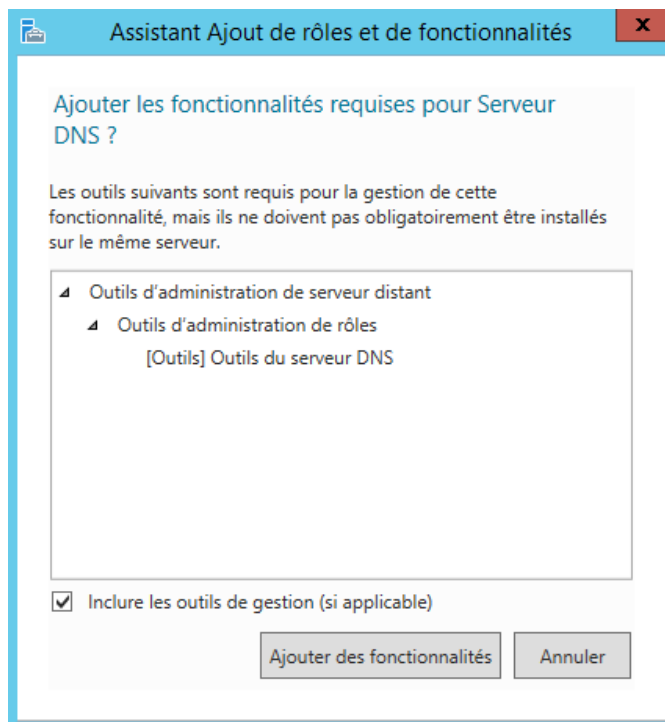
Cliquer sur "Suivant".



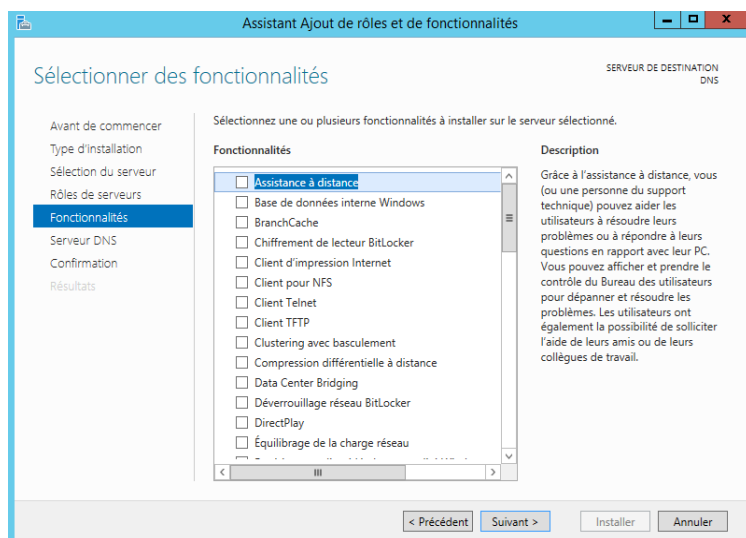
Cocher la case Serveur "DNS" et cliquer sur suivant.



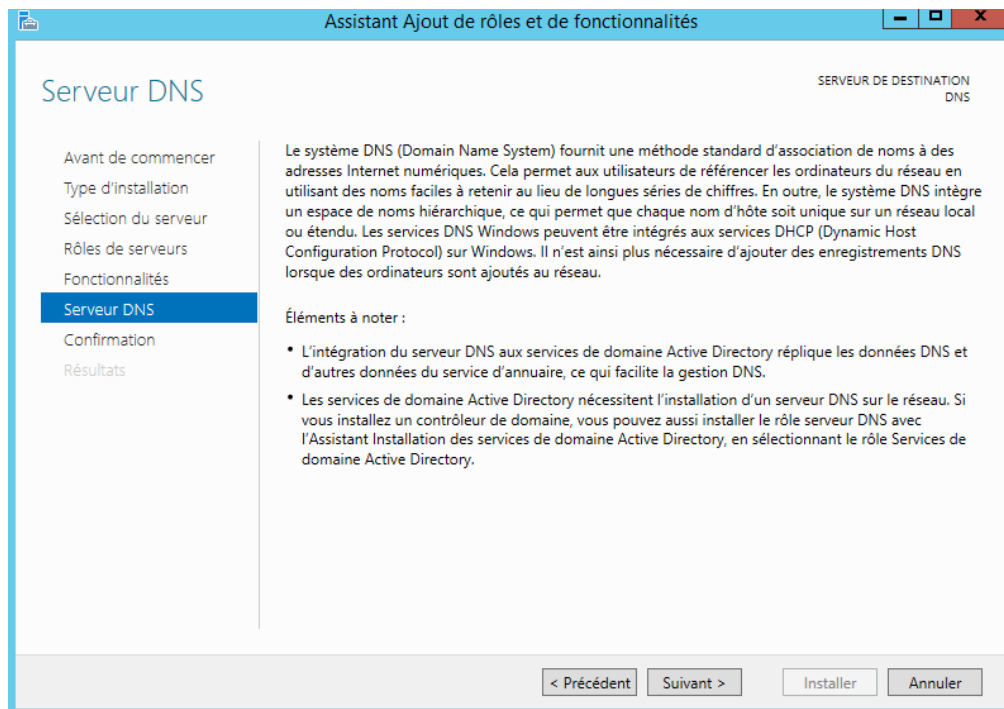
Et cliquer sur "Ajouter des fonctionnalités" pour l'installation d'autre fonctionnalités
Nécessaires pour serveur DNS



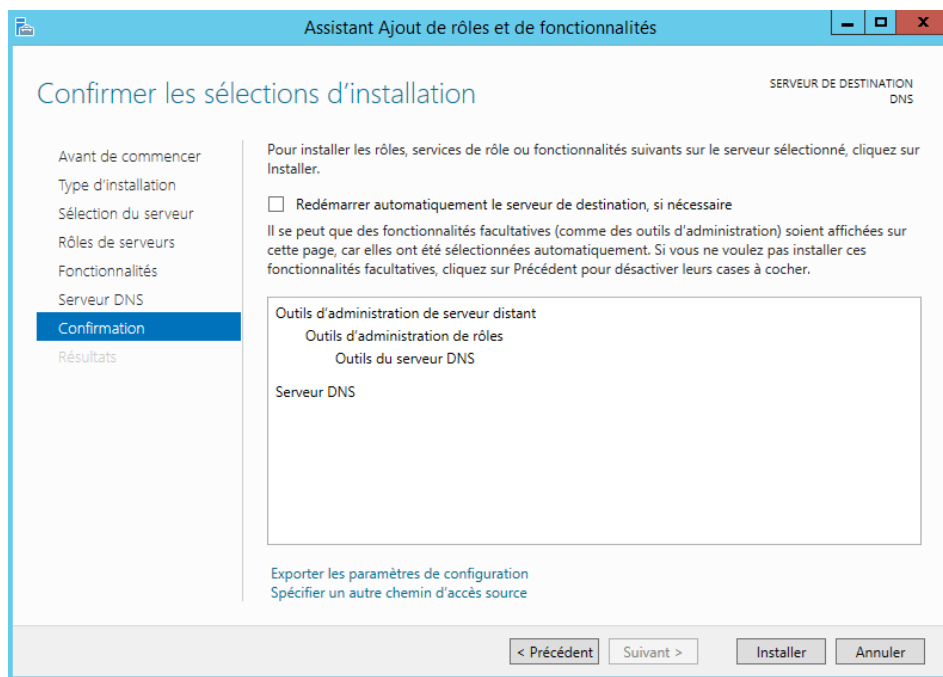
Cliquer sur "Suivant".



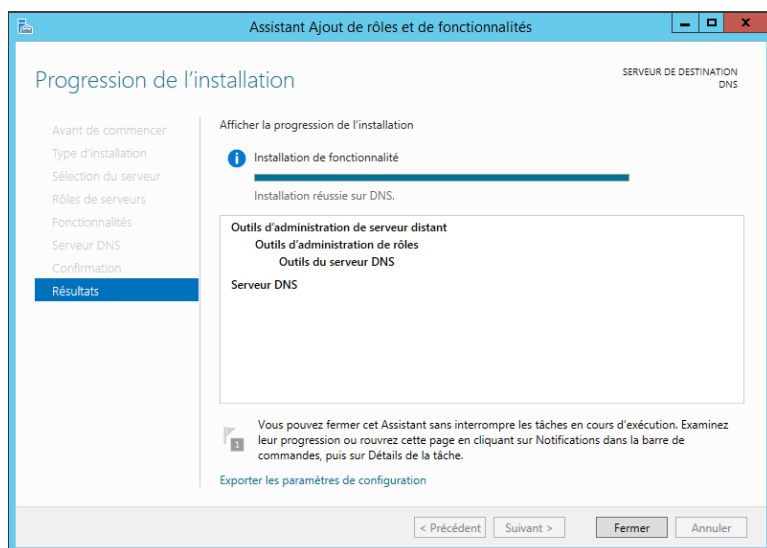
Cliquer sur "Suivant".



Cliquer sur "Installer".

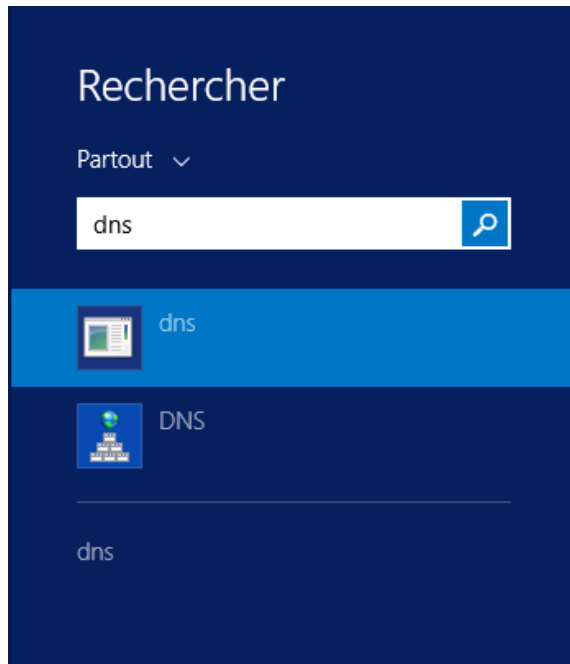


Installation est terminée, nous cliquer sur "Fermer".

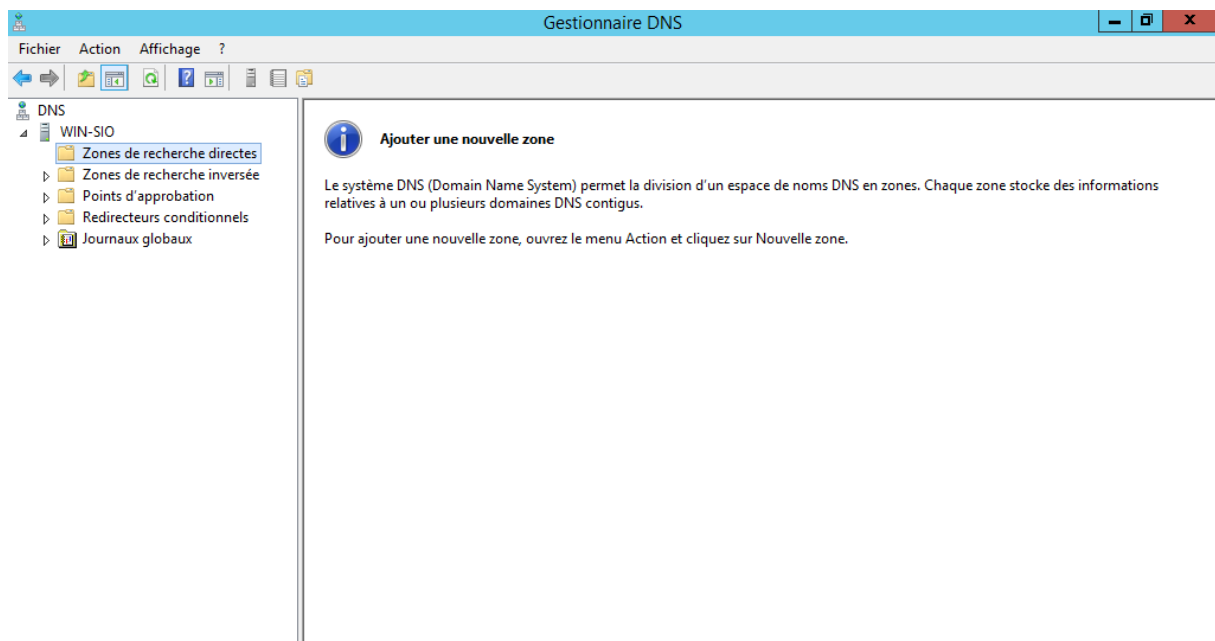


Création d'une zone

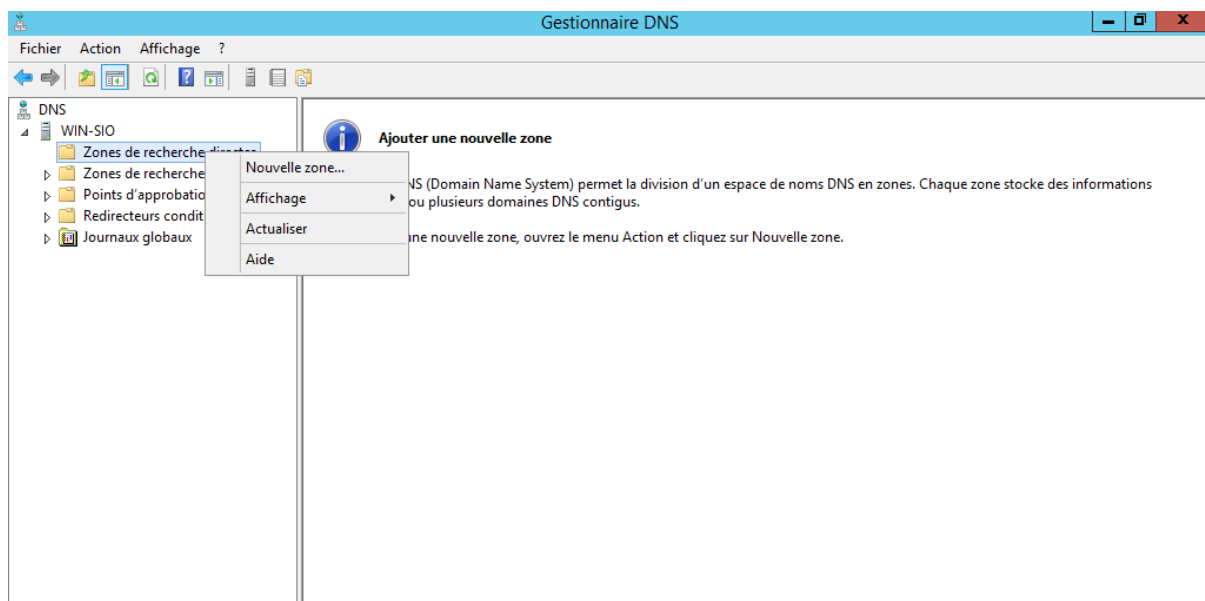
Maintenant nous pouvons faire des enregistrements DNS sur notre Serveur, pour cela il faut aller sur la barre de recherche DNS et cliquer sur DNS



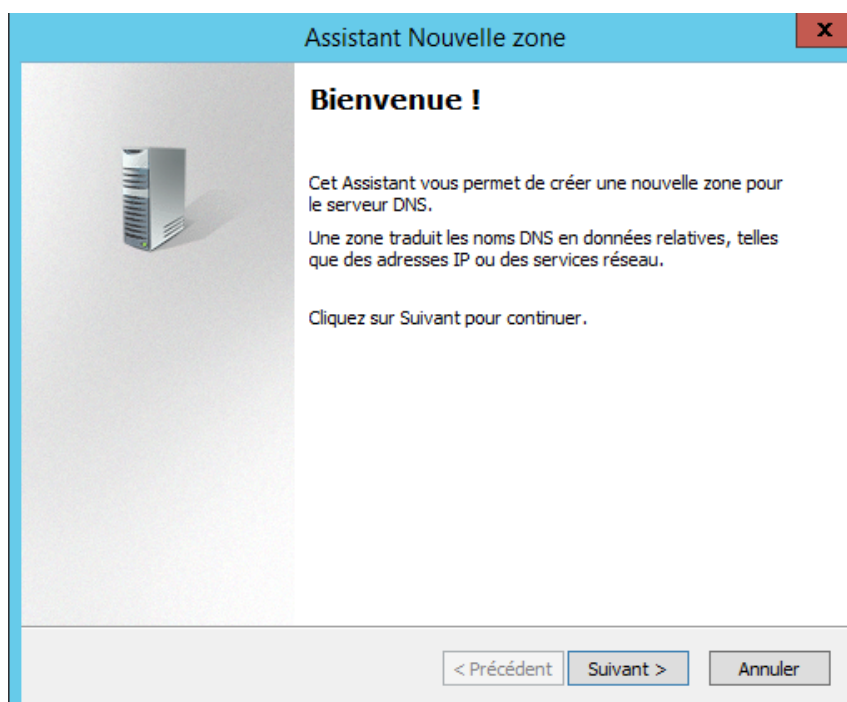
Et la fenêtre de "Gestionnaire DNS" va s'ouvrir



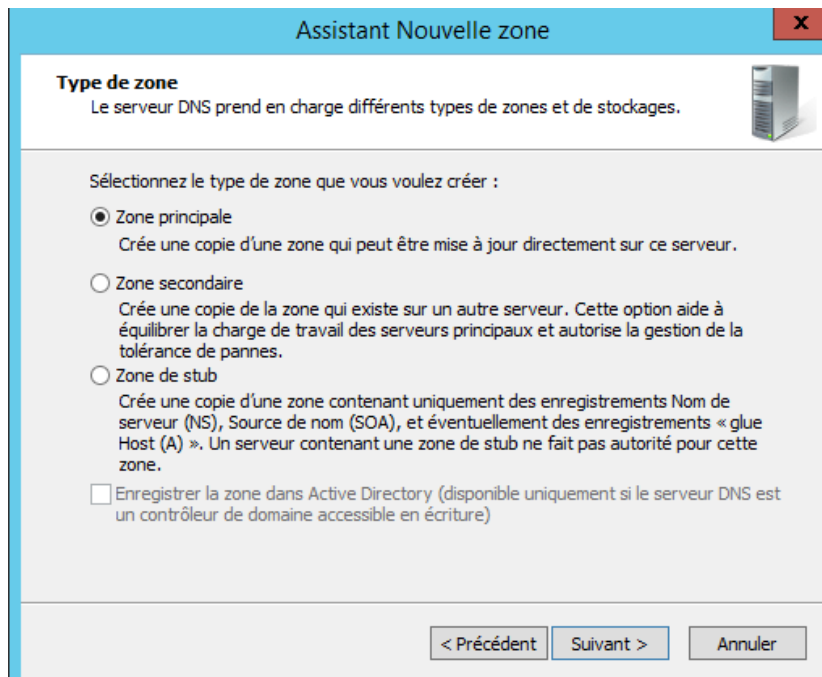
Avant de commencer à faire nos enregistrements DNS, nous allons d'abord ajouter une zone, recherche directe" et cliquer sur "Nouvelle zone"



Cliquer sur "Suivant".



Choisir "Zone principale" et cliquer sur "Suivant".



Assistant Nouvelle zone

Type de zone
Le serveur DNS prend en charge différents types de zones et de stockages.

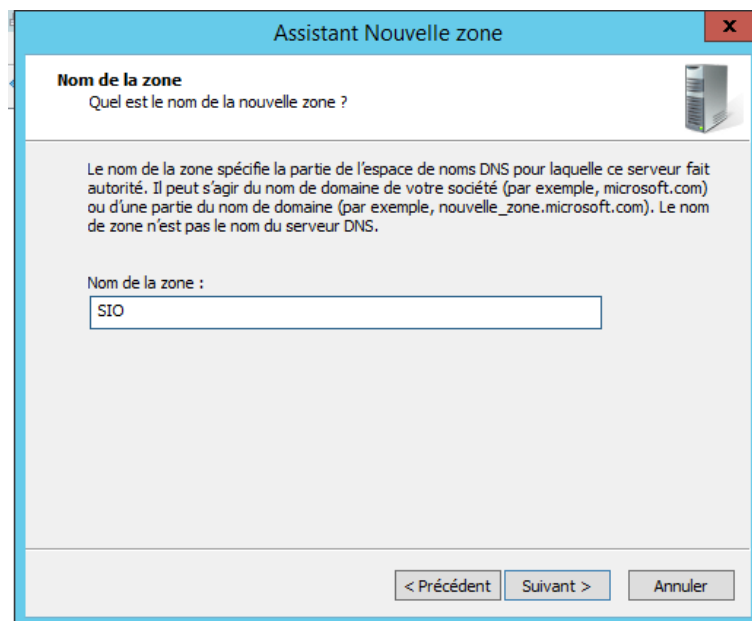
Sélectionnez le type de zone que vous voulez créer :

- ☒ **Zone principale**
Crée une copie d'une zone qui peut être mise à jour directement sur ce serveur.
- ☐ **Zone secondaire**
Crée une copie de la zone qui existe sur un autre serveur. Cette option aide à équilibrer la charge de travail des serveurs principaux et autorise la gestion de la tolérance de pannes.
- ☐ **Zone de stub**
Crée une copie d'une zone contenant uniquement des enregistrements Nom de serveur (NS), Source de nom (SOA), et éventuellement des enregistrements « glue Host (A) ». Un serveur contenant une zone de stub ne fait pas autorité pour cette zone.

☐ Enregistrer la zone dans Active Directory (disponible uniquement si le serveur DNS est un contrôleur de domaine accessible en écriture)

< Précédent Suivant > Annuler

Pour nom de la zone nous allons appeler "SIO" par exemple et cliquer sur suivant



Assistant Nouvelle zone

Nom de la zone
Quel est le nom de la nouvelle zone ?

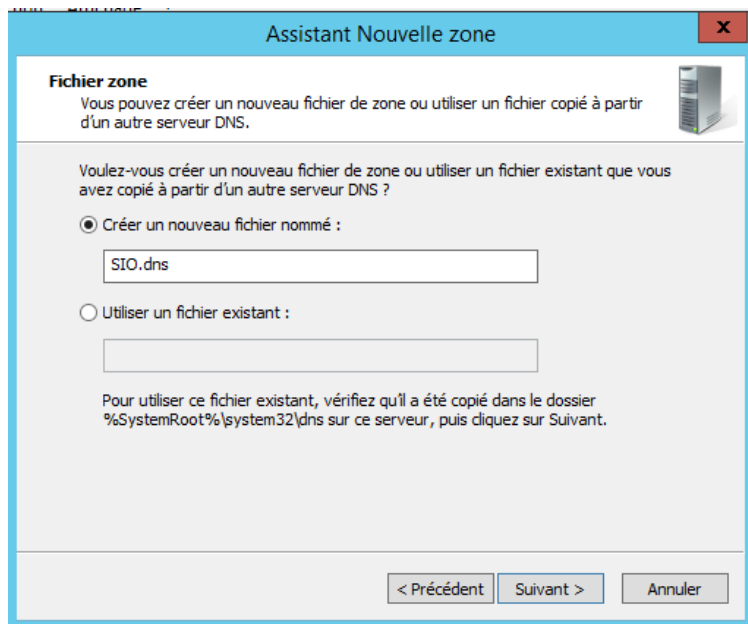
Le nom de la zone spécifie la partie de l'espace de noms DNS pour laquelle ce serveur fait autorité. Il peut s'agir du nom de domaine de votre société (par exemple, microsoft.com) ou d'une partie du nom de domaine (par exemple, nouvelle_zone.microsoft.com). Le nom de zone n'est pas le nom du serveur DNS.

Nom de la zone :

SIO

< Précédent Suivant > Annuler

Cliquer sur "Suivant".



Assistant Nouvelle zone

Fichier zone

Vous pouvez créer un nouveau fichier de zone ou utiliser un fichier copié à partir d'un autre serveur DNS.

Voulez-vous créer un nouveau fichier de zone ou utiliser un fichier existant que vous avez copié à partir d'un autre serveur DNS ?

☒ Créer un nouveau fichier nommé :

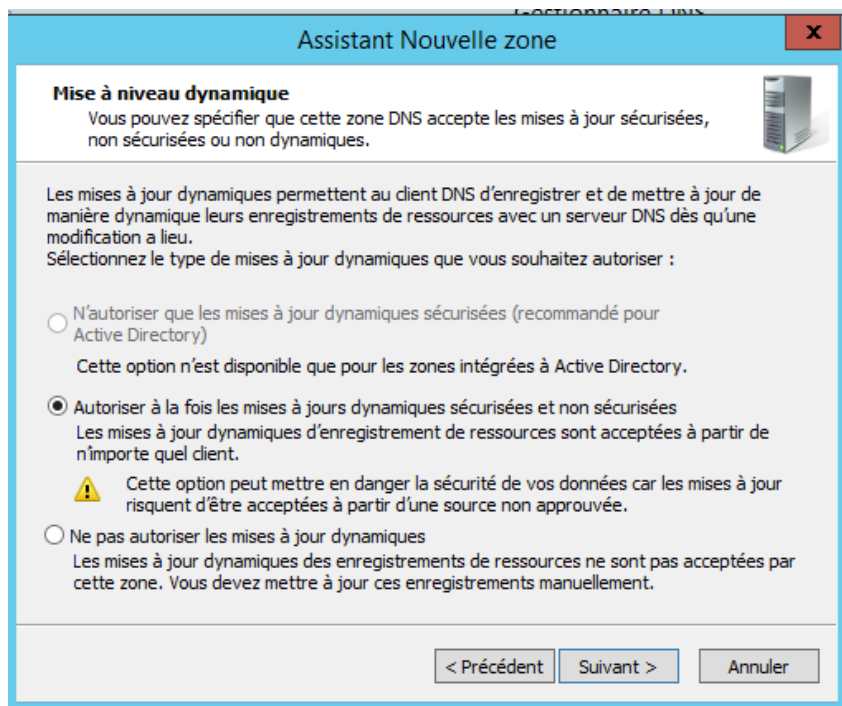
SIO.dns

☐ Utiliser un fichier existant :

Pour utiliser ce fichier existant, vérifiez qu'il a été copié dans le dossier %SystemRoot%\system32\dns sur ce serveur, puis cliquez sur Suivant.

< Précédent Suivant > Annuler

Cliquer sur "Suivant".



Assistant Nouvelle zone

Mise à niveau dynamique

Vous pouvez spécifier que cette zone DNS accepte les mises à jour sécurisées, non sécurisées ou non dynamiques.


Les mises à jour dynamiques permettent au client DNS d'enregistrer et de mettre à jour de manière dynamique leurs enregistrements de ressources avec un serveur DNS dès qu'une modification a lieu. Sélectionnez le type de mises à jour dynamiques que vous souhaitez autoriser :

☐ N'autoriser que les mises à jour dynamiques sécurisées (recommandé pour Active Directory)

Cette option n'est disponible que pour les zones intégrées à Active Directory.

☒ Autoriser à la fois les mises à jour dynamiques sécurisées et non sécurisées

Les mises à jour dynamiques d'enregistrement de ressources sont acceptées à partir de n'importe quel client.

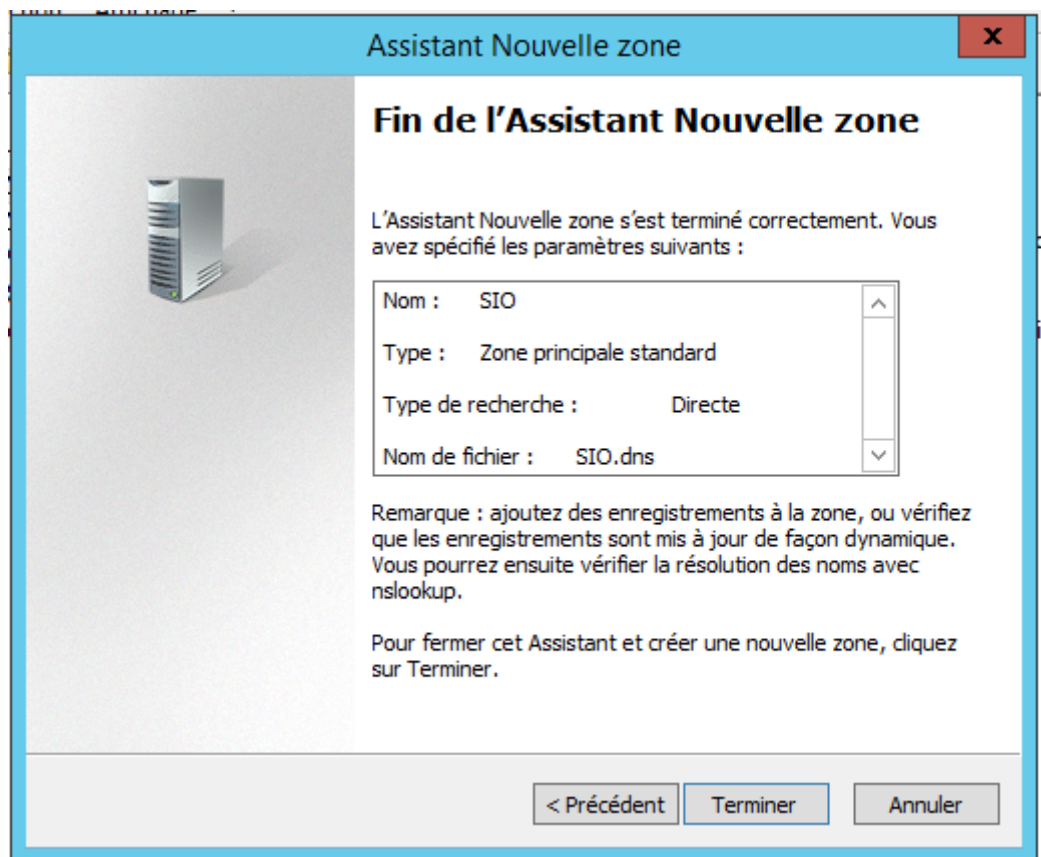
 Cette option peut mettre en danger la sécurité de vos données car les mises à jour risquent d'être acceptées à partir d'une source non approuvée.

☐ Ne pas autoriser les mises à jour dynamiques

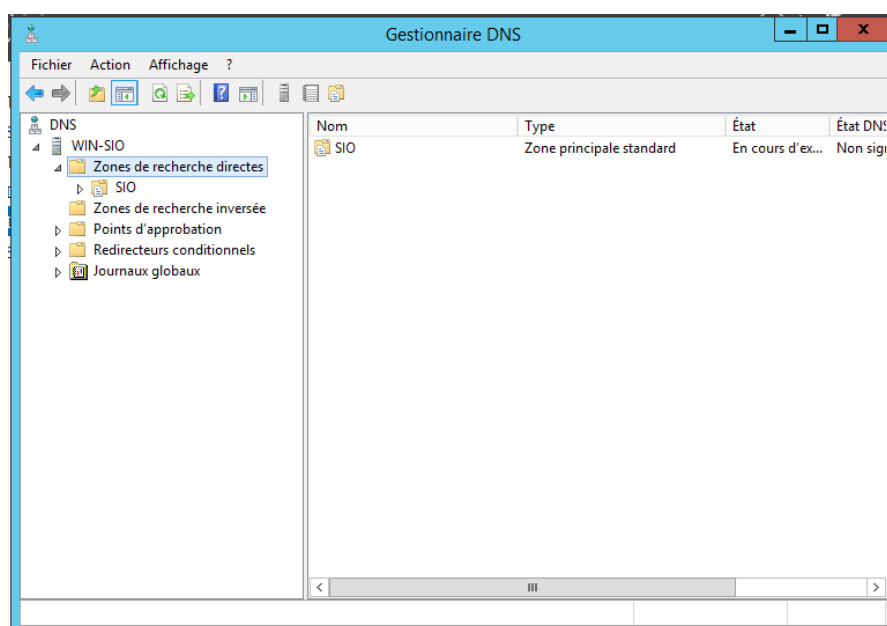
Les mises à jour dynamiques des enregistrements de ressources ne sont pas acceptées par cette zone. Vous devez mettre à jour ces enregistrements manuellement.

< Précédent Suivant > Annuler

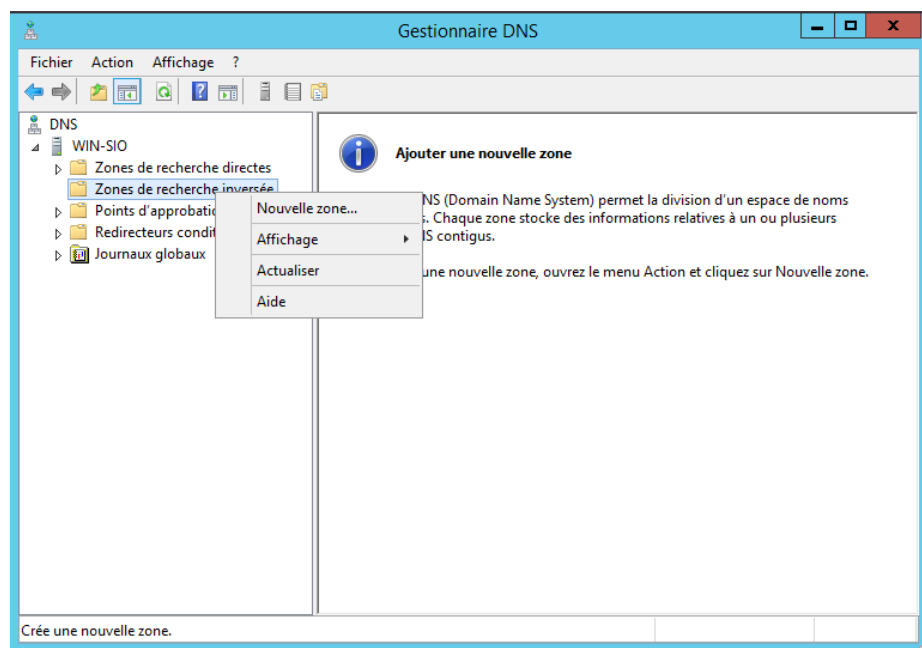
Cliquer sur "Terminer".



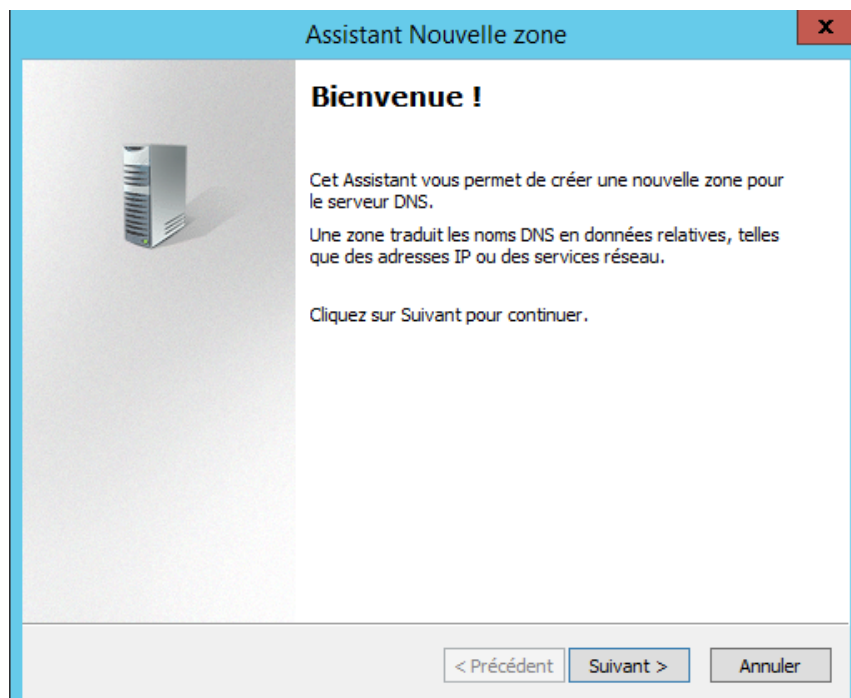
On vérifie ensuite la création de la zone



Nous allons ajouter une zone pour cela cliquer droit sur "Zones de recherche inversée" et cliquer sur "Nouvelle zone"



Cliquer sur "Suivant".



Choisir "Zone principale" et cliquer sur "Suivant".

Assistant Nouvelle zone

Type de zone
Le serveur DNS prend en charge différents types de zones et de stockages.

Sélectionnez le type de zone que vous voulez créer :

- ☒ **Zone principale**
Crée une copie d'une zone qui peut être mise à jour directement sur ce serveur.
- ☐ **Zone secondaire**
Crée une copie de la zone qui existe sur un autre serveur. Cette option aide à équilibrer la charge de travail des serveurs principaux et autorise la gestion de la tolérance de pannes.
- ☐ **Zone de stub**
Crée une copie d'une zone contenant uniquement des enregistrements Nom de serveur (NS), Source de nom (SOA), et éventuellement des enregistrements « glue Host (A) ». Un serveur contenant une zone de stub ne fait pas autorité pour cette zone.

☐ Enregistrer la zone dans Active Directory (disponible uniquement si le serveur DNS est un contrôleur de domaine accessible en écriture)

< Précédent Suivant > Annuler

On créer une zone d'adressage IPv4 :

Assistant Nouvelle zone

Nom de la zone de recherche inversée
Une zone de recherche inversée traduit les adresses IP en noms DNS.

Choisissez si vous souhaitez créer une zone de recherche inversée pour les adresses IPv4 ou les adresses IPv6.

- ☒ **Zone de recherche inversée IPv4**
- ☐ **Zone de recherche inversée IPv6**

< Précédent Suivant > Annuler

On créer une zone d'adressage IPv4 :

Assistant Nouvelle zone

Nom de la zone de recherche inversée
Une zone de recherche inversée traduit les adresses IP en noms DNS.

Pour identifier la zone de recherche inversée, entrez l'ID réseau ou le nom de la zone.

☒ ID réseau :

192.168.16

L'ID réseau est la partie des adresses IP qui appartient à cette zone. Entrez l'ID réseau dans son ordre normal (non inversé).

Si vous utilisez un zéro dans l'ID réseau, il va apparaître dans le nom de la zone. Par exemple, l'ID réseau 10 crée la zone 10.in-addr.arpa, l'ID réseau 10.0 crée la zone 0.10.in-addr.arpa.

☐ Nom de la zone de recherche inversée :

16.168.192.in-addr.arpa

< Précédent Suivant > Annuler

On créer ensuite un fichier DNS

Assistant Nouvelle zone

Fichier zone
Vous pouvez créer un nouveau fichier de zone ou utiliser un fichier copié à partir d'un autre serveur DNS.

Voulez-vous créer un nouveau fichier de zone ou utiliser un fichier existant que vous avez copié à partir d'un autre serveur DNS ?

☒ Créer un nouveau fichier nommé :

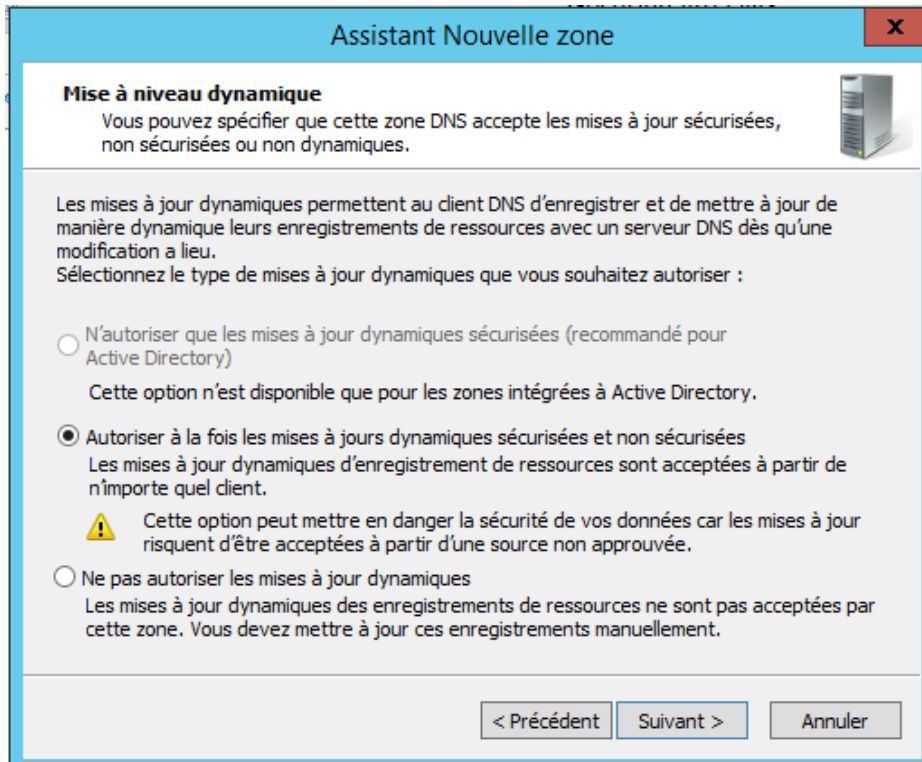
16.168.192.in-addr.arpa.dns

☐ Utiliser un fichier existant :

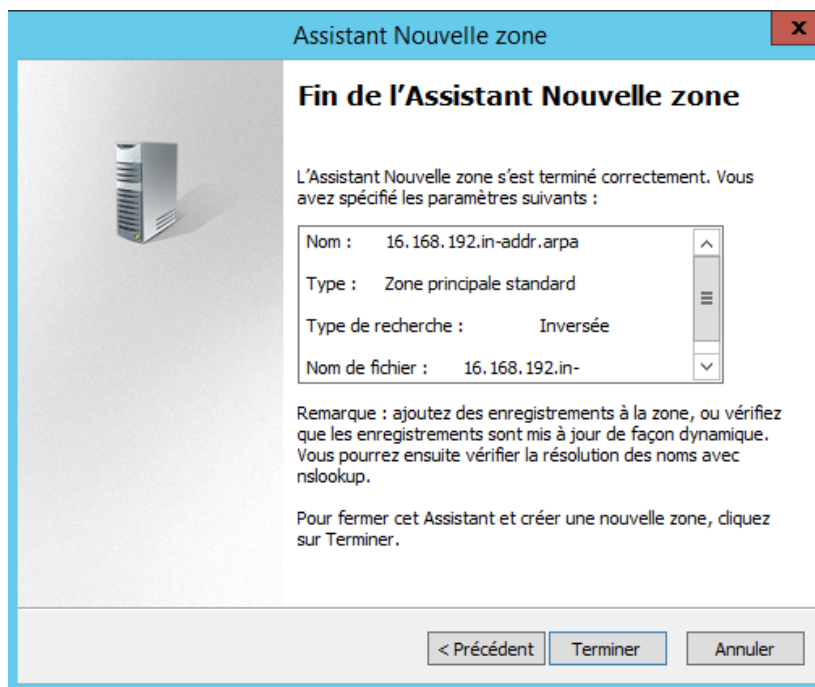
Pour utiliser ce fichier existant, vérifiez qu'il a été copié dans le dossier %SystemRoot%\system32\dns sur ce serveur, puis cliquez sur Suivant.

< Précédent Suivant > Annuler

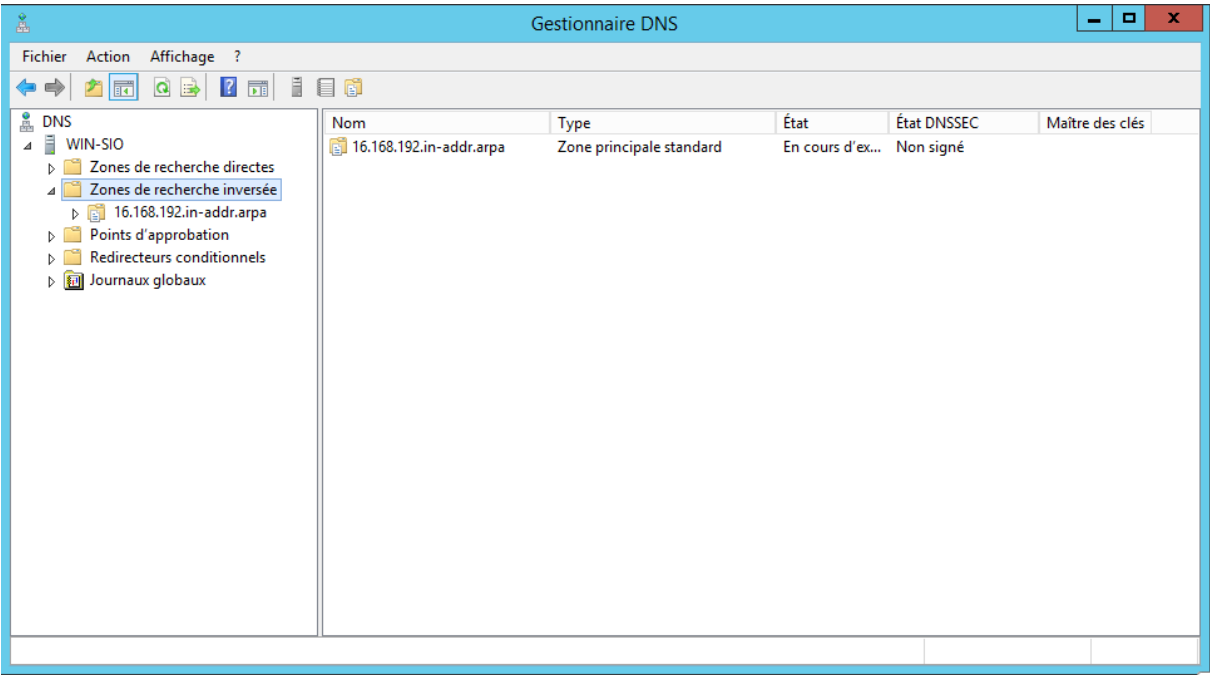
On autorise ensuite les mises à jour dynamique :



On a maintenant terminer :

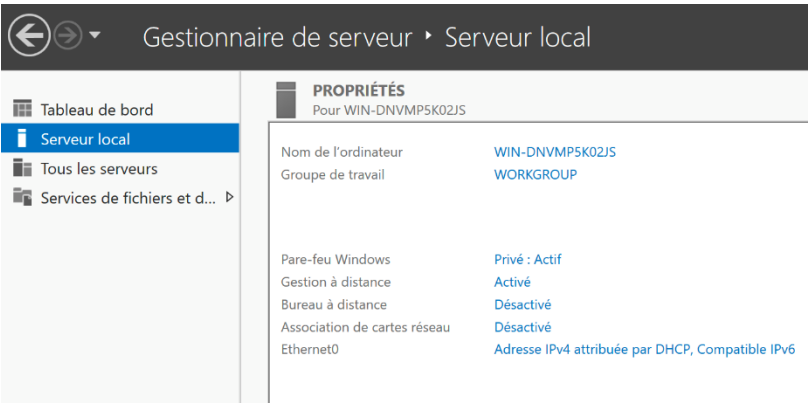


On vérifie ensuite la création de la zone :



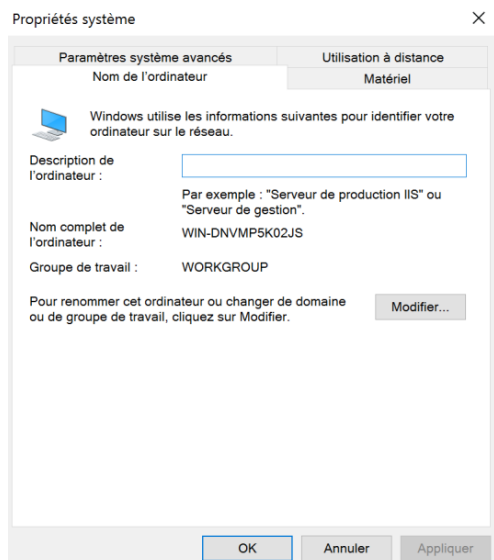
*

On va ensuite ajouter le suffixe DNS :

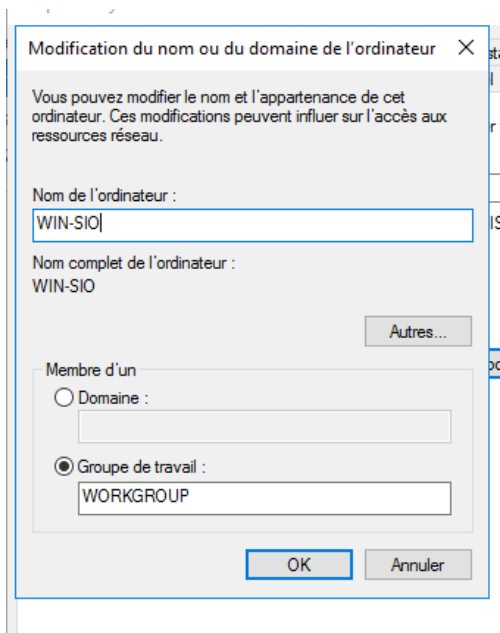


Cliquer sur le nom de l'ordinateur (WIN-XXXXXXXXXX).

La fenêtre « Propriétés système » s'ouvre, cliquer sur « Modifier ».

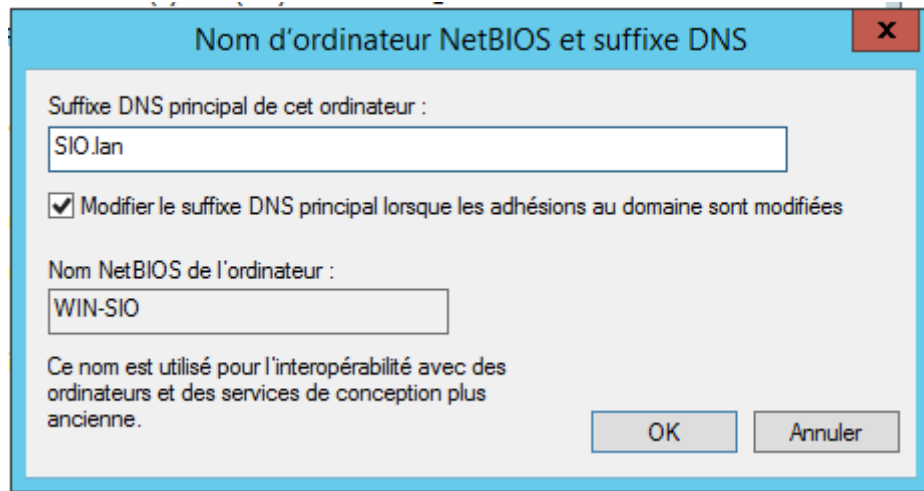


On appuie sur modifier :



On appuie ensuite sur Autres :

On entre le suffixe DNS principal de cet ordinateur



Nom d'ordinateur NetBIOS et suffixe DNS

Suffixe DNS principal de cet ordinateur :

SIO.lan

☒ Modifier le suffixe DNS principal lorsque les adhésions au domaine sont modifiées

Nom NetBIOS de l'ordinateur :

WIN-SIO

Ce nom est utilisé pour l'interopérabilité avec des ordinateurs et des services de conception plus ancienne.

OK Annuler

Ensuite on valide et on redémarre.