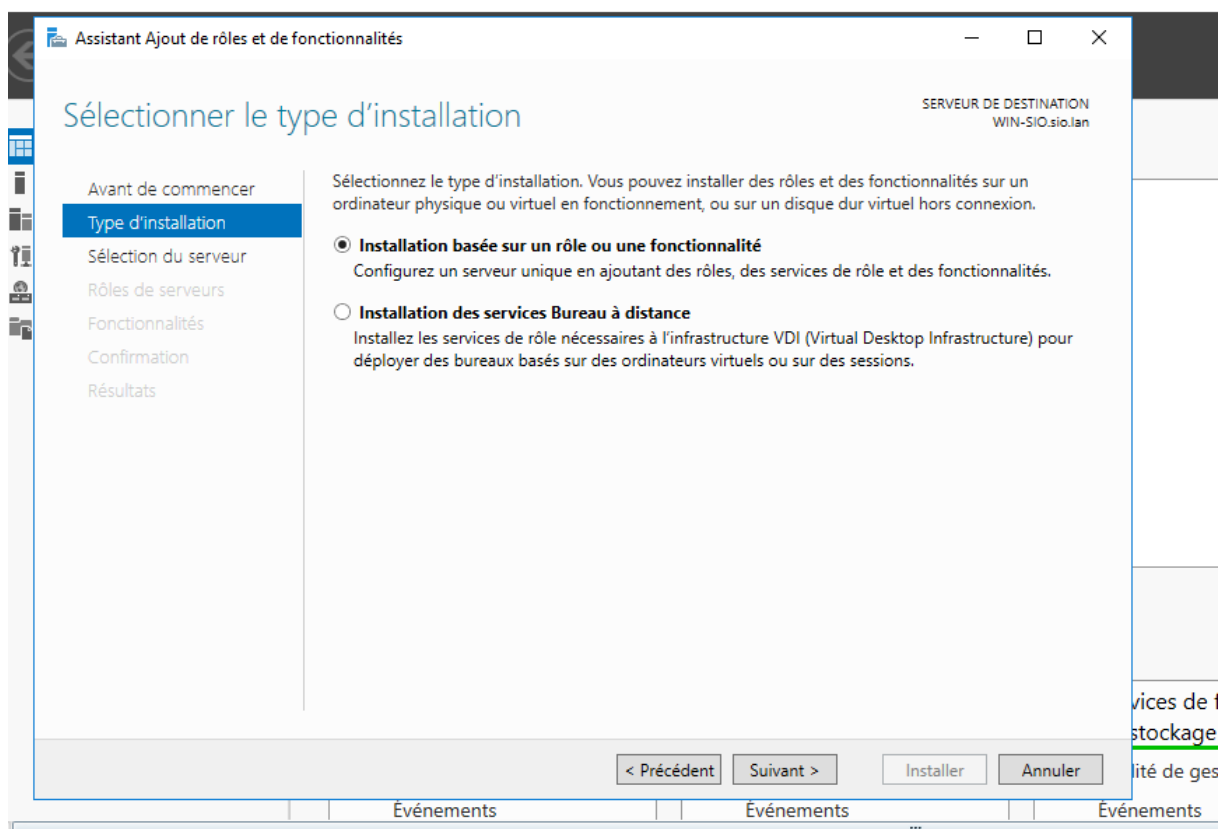


# **RAPPORT ISS WINDOWS 2012**

1. Depuis le Gestionnaire de Serveur (Server Manager) cliquez sur Gérer puis sur Ajouter des rôles ou des fonctionnalités.

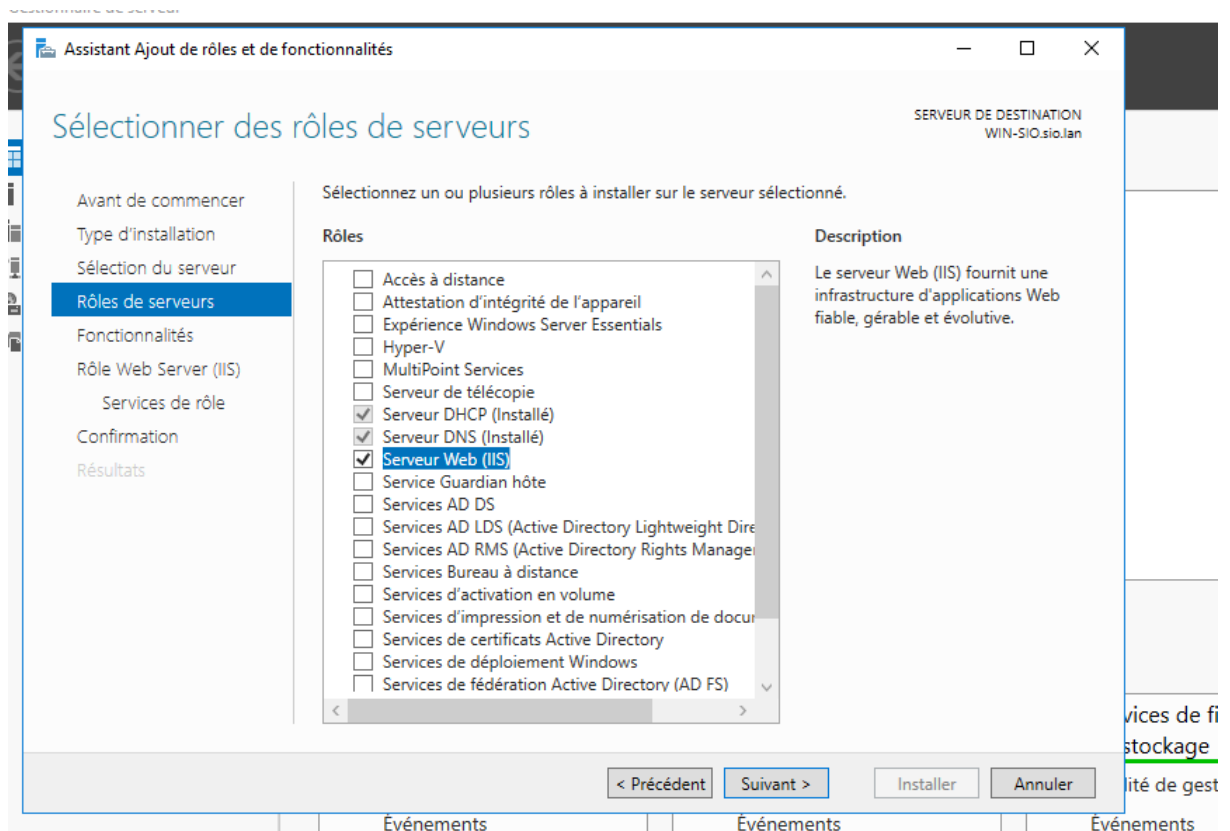


2. Dans l'Assistant Ajout de rôles et de fonctionnalités, dans la page Avant de commencer, cliquez sur Suivant.
3. Dans la page Sélectionner le type d'installation, sélectionnez Installation basée sur un rôle ou une fonctionnalité, puis cliquez sur Suivant.

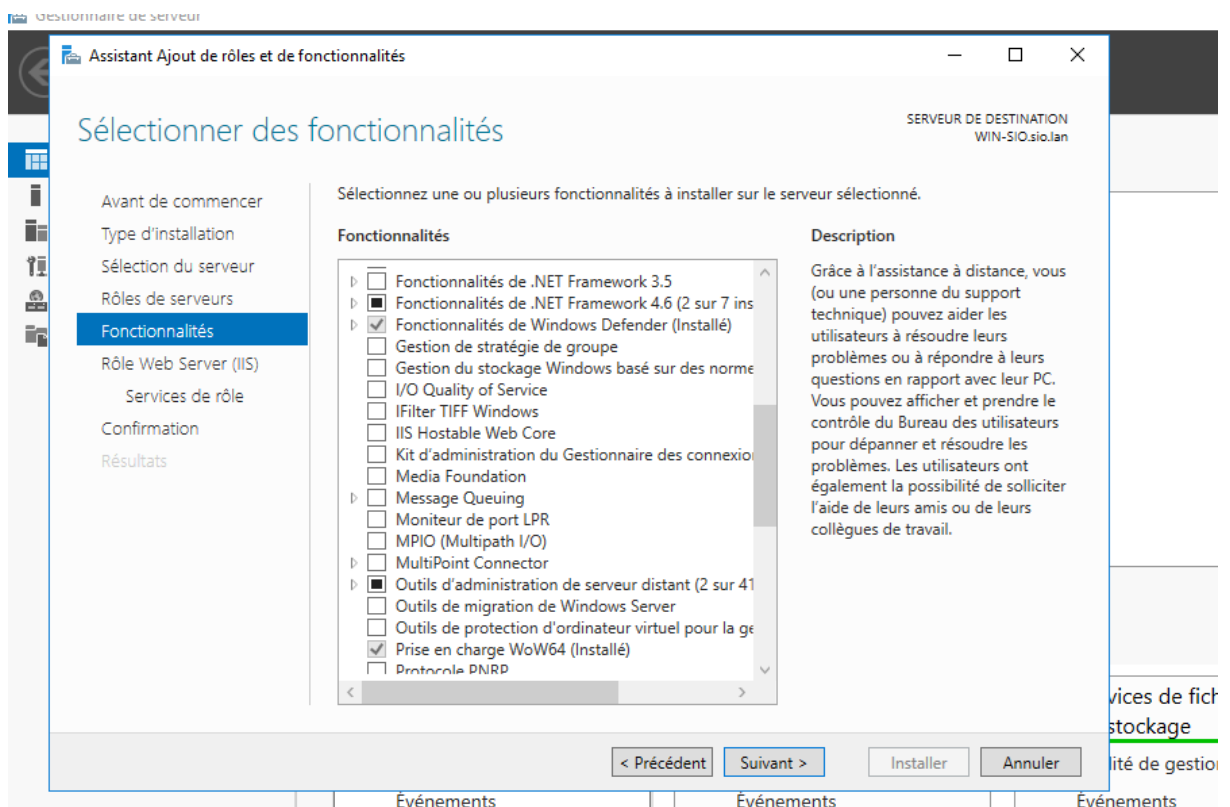


4. Suivant.

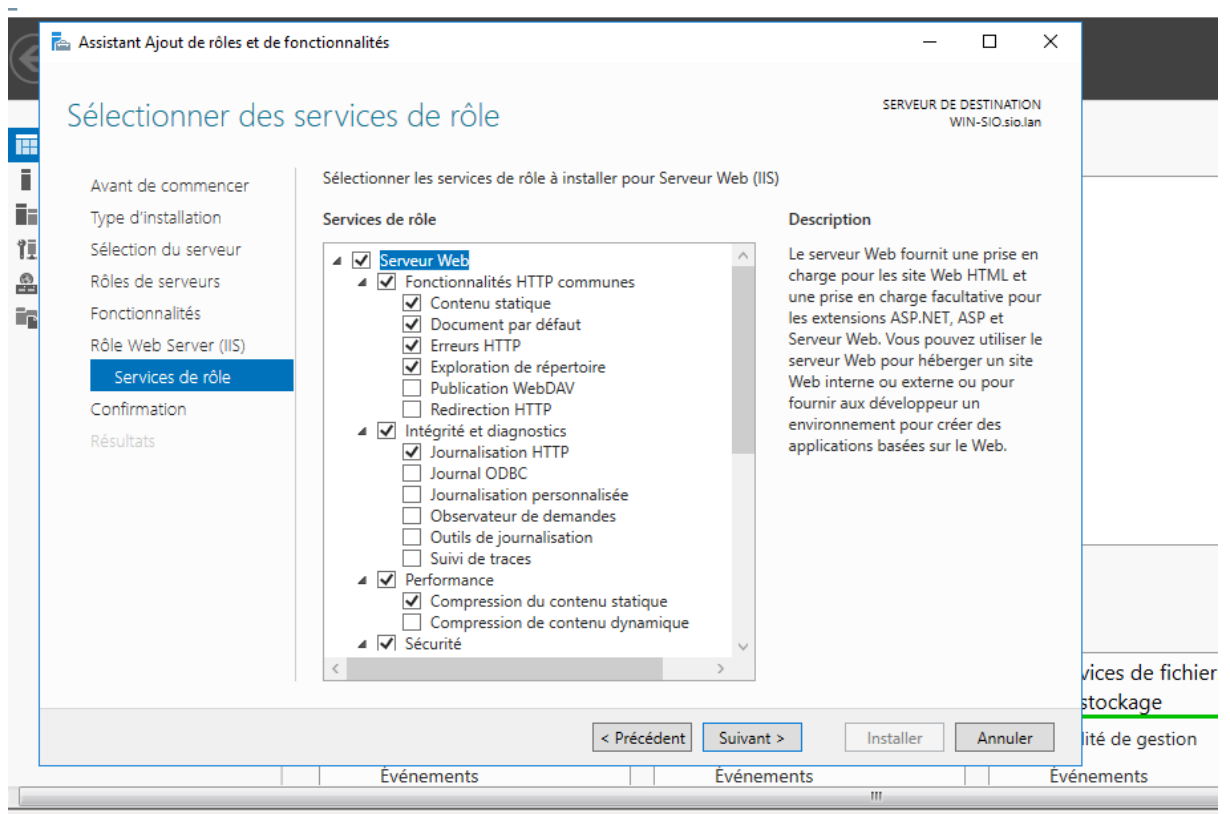
5. Sélectionnez Serveur Web (IIS).



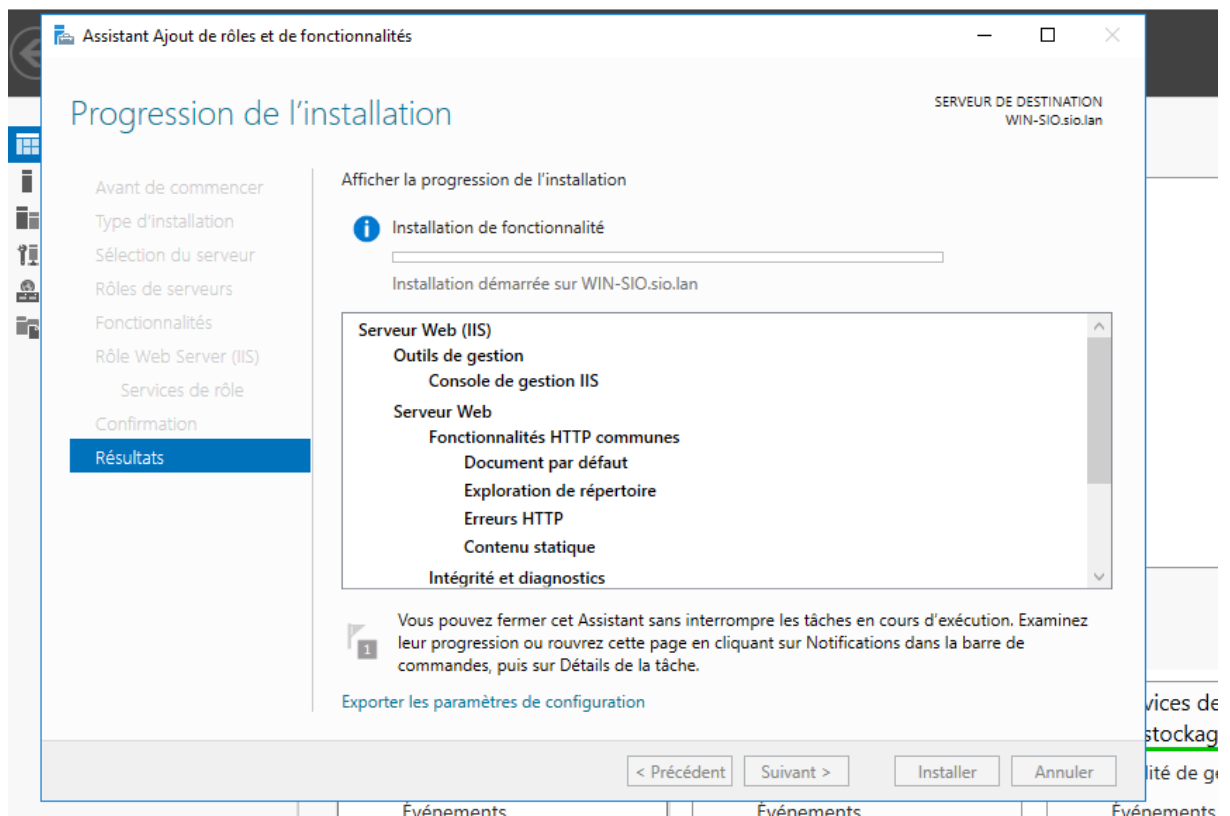
6. Dans la page Sélectionner des fonctionnalités, cliquez sur Suivant.



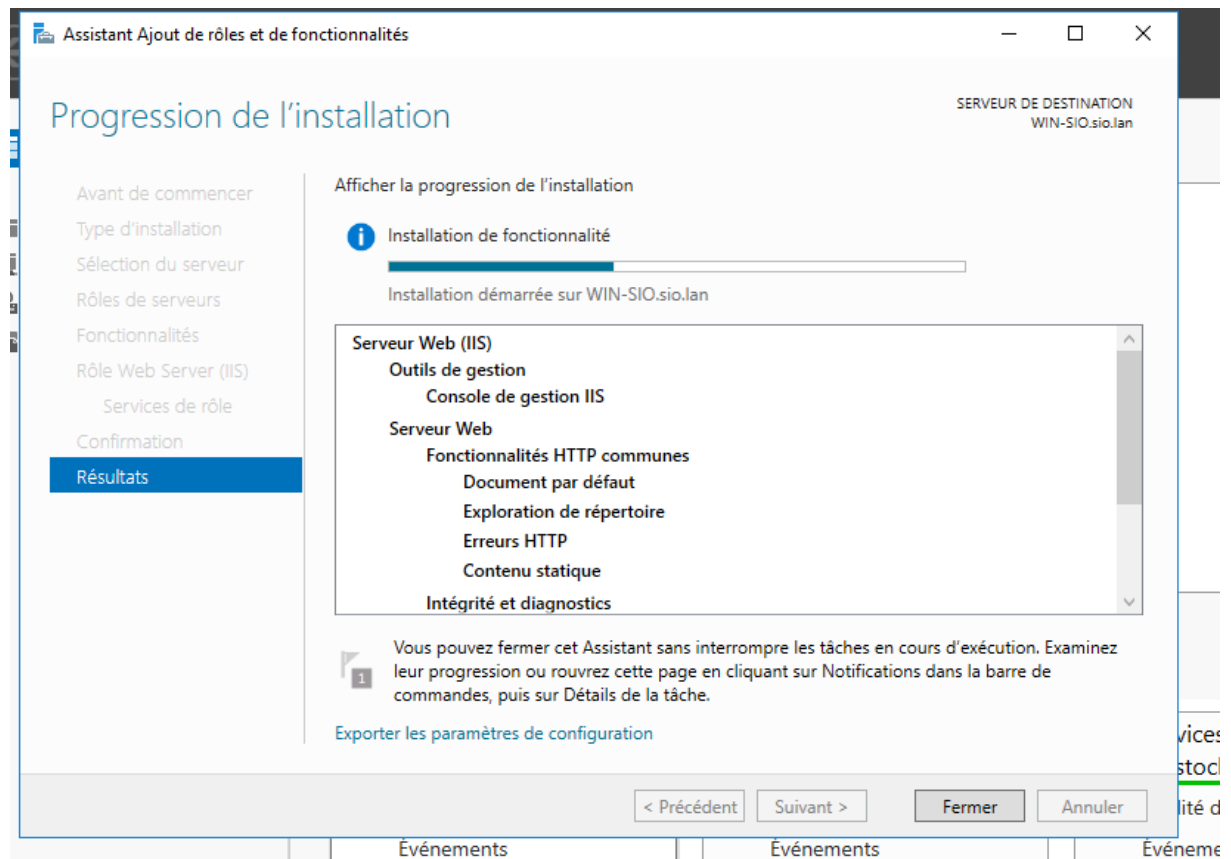
7. Dans la page Rôle de serveur web, cliquez sur Suivant



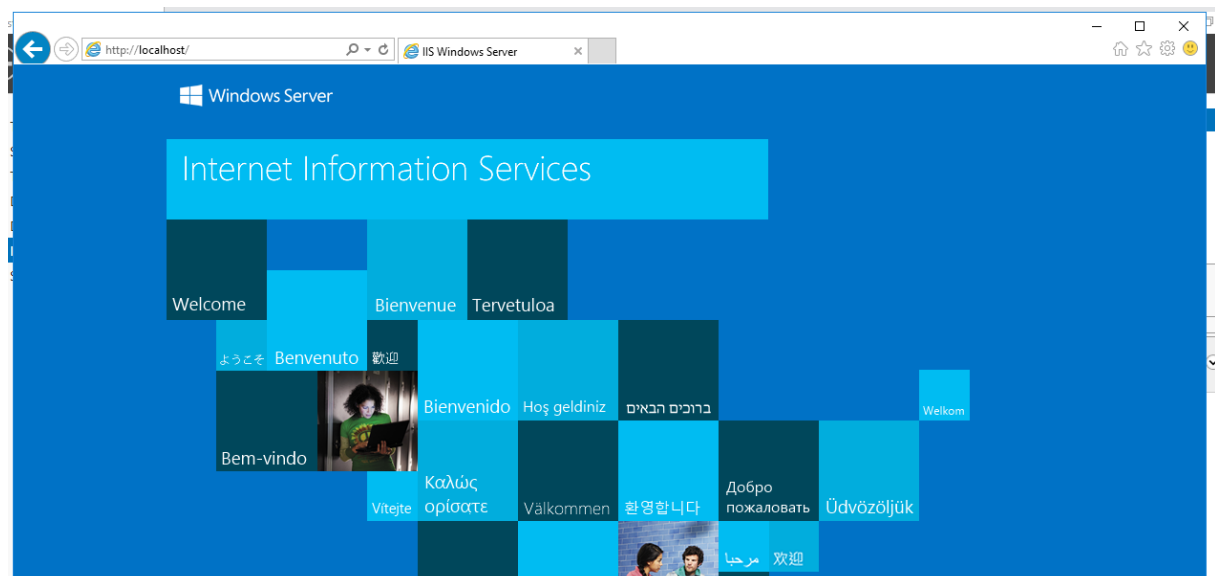
8. Cochez Redémarrer automatiquement le serveur de destination si nécessaire puis sur Oui



9. Cliquez sur Installer.
10. Depuis le tableau de bord vous pouvez suivre l'avancement de l'installation en cliquant sur le petit drapeau en haut du Gestionnaire de serveur. Lorsque l'installation est terminée vous pouvez cliquer sur Détail de la tâche.



Une fois l'installation fini, on teste le site par défaut. Pour cela, on se rend sur Internet Explorer et on tape « localhost » :



Sur le client on tape « 192.168.16.254 » :

